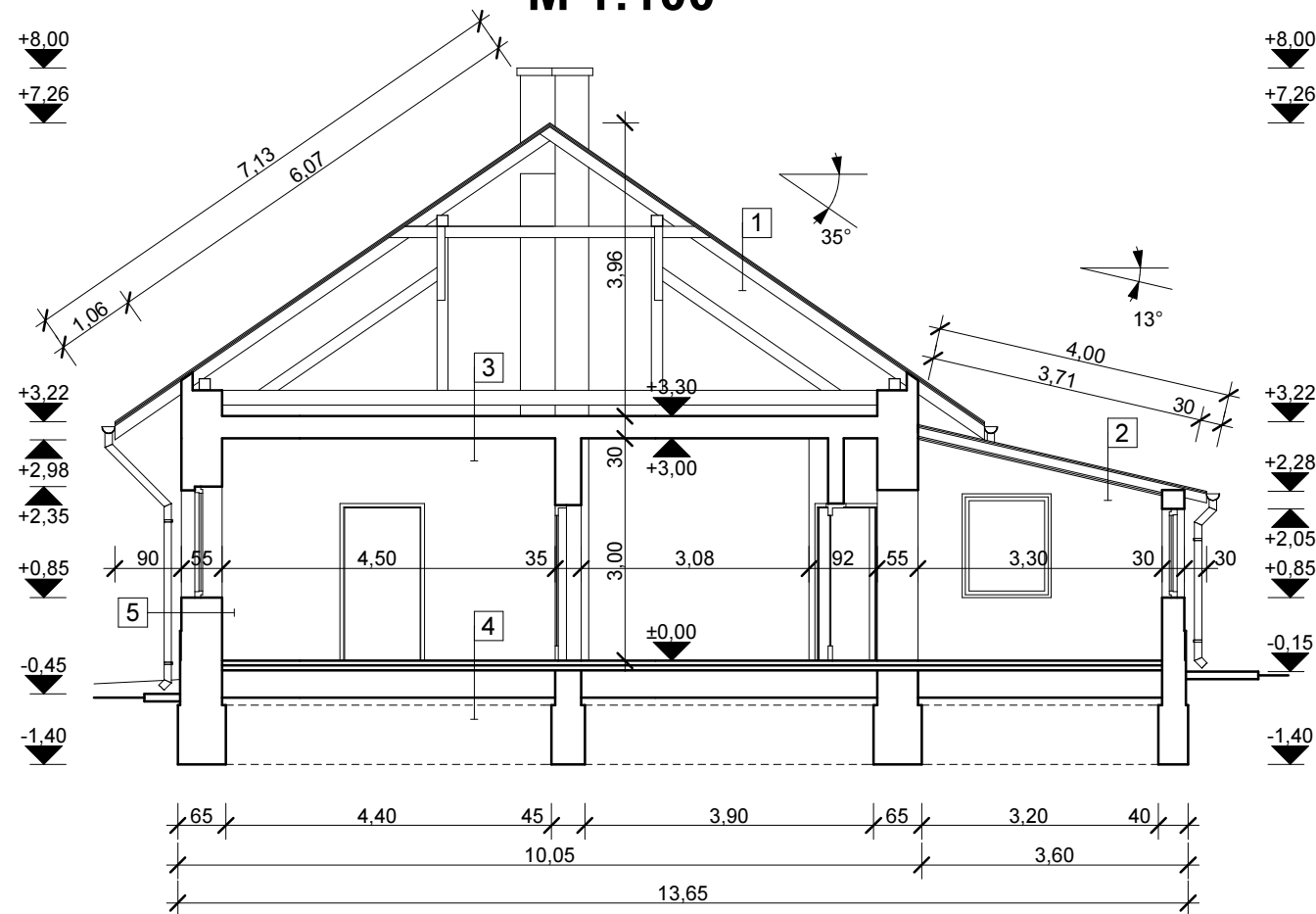


## Felmérési F1-F1 metszet

M 1:100



### Rétegrend:

1 Hornyolt cserépfedés 2 cm  
Lécezés 2,4 cm  
Szarufa 12-15 cm

2 Hullámlemez fedés 2 cm  
Lécezés 2,4 cm  
Ellenlécezés 2,4 cm  
Tetőfólia terítés 1 rtg.  
Szaruzat közötté: 12 cm  
ásványgyapot hőszig. PE fólia 1 rtg.  
Lécváz, közötté hőszig. 2,4 cm  
Gipszkarton borítás 1,25 cm  
Diszperziós festés

3 Feltöltés 6-8 cm  
Borított deszkázat 2,4 cm  
Fa födémgerendázat 18 cm  
Deszkázat 2,4 cm  
Stukatur vakolat 1 cm  
Diszperziós festés

4 Padlóburkolat 2-3 cm  
Aljzatbeton 6-8 cm  
Feltöltés 30 cm  
Talaj

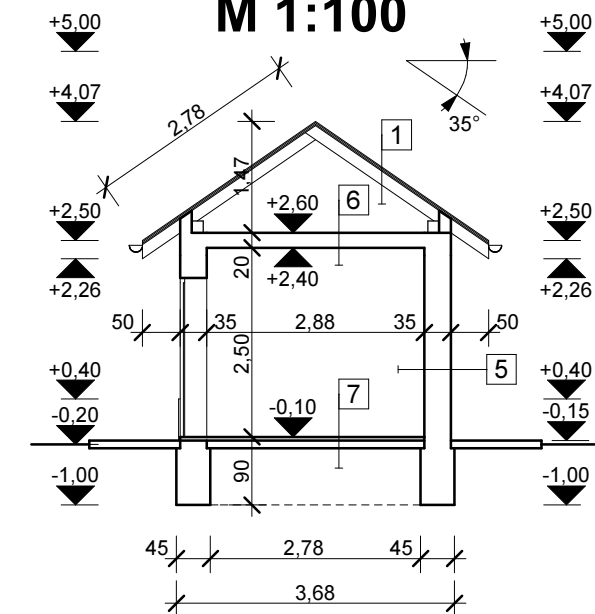
5 Homlokzati színvakolat 1 cm  
Homlokzati alapvakolat 2 cm  
Téglafal 25-51 cm  
Belső sim.vakolat 1 cm  
Diszperziós festés

6 Borított deszkázat 2,4 cm  
Fa födémgerendázat 15 cm  
CK lemez borítás 2 cm  
Diszperziós festés

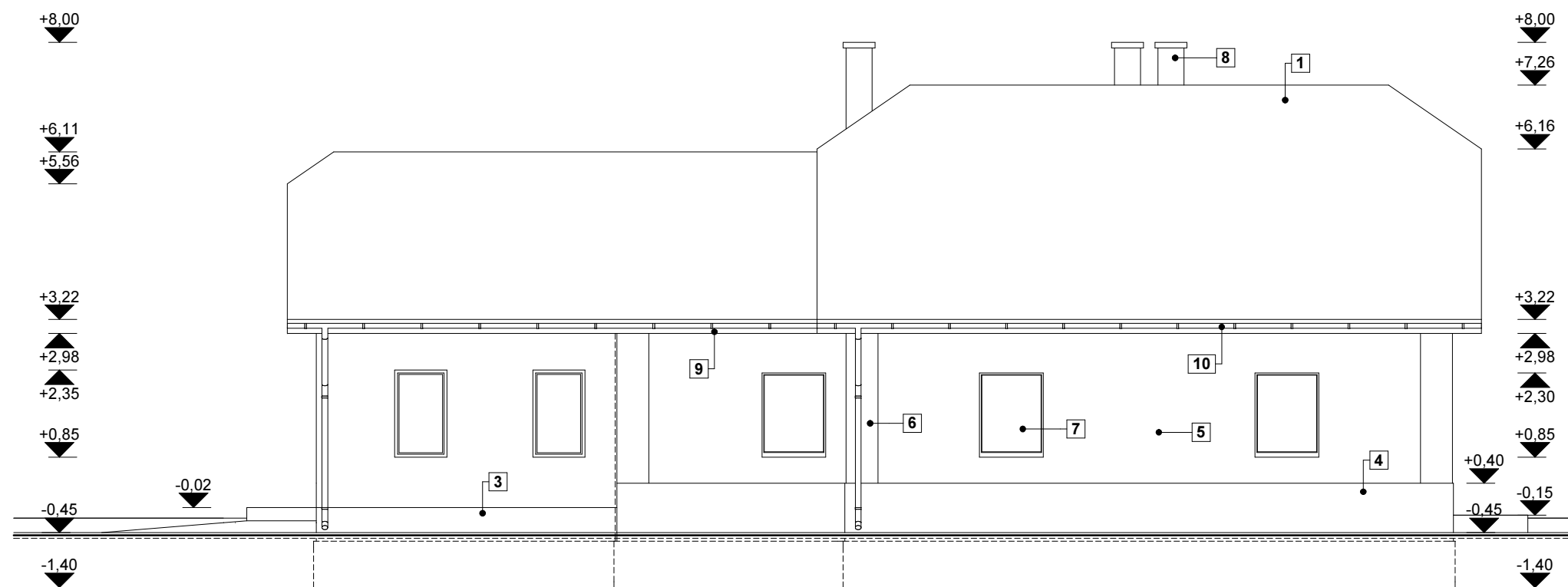
7 Aljzatbeton 5 cm  
Feltöltés 10 cm  
Talaj

## Felmérési F2-F2 metszet

M 1:100



## Felmérési keleti homlokzat M 1:100



### HOMLOKZATKÉPZÉS:

- 1 HORNÝOLT CSERÉPFEDÉS
- 2 HULLÁMLEMEZ FEDÉS
- 3 LÁBAZATI SZÍNVAKOLAT
- 4 TERMÉSKŐ LÁBAZATI FAL
- 5 HOMLOKZATI SZÍNVAKOLAT
- 6 HOMLOKZATI NYERSTÉGLA BURKOLÁS
- 7 FA SZERKEZETŰ NYÍLÁSZÁRÓ
- 8 NYERSTÉGLA KÉMÉNY, BETON FEDKŐVEL
- 9 GYALULT FA PÁRKÁNY
- 10 HORGANYZOTT CSATORNA

**F-2** FELMÉRÉSI METSZET ÉS HOMLOKZAT M 1:100

Család- és Gyermekejöléti Központ  
épületének felújítási terve 2018.01.29.

Ép.cím: 9330 Kapuvár, Zöldfasor u. 15.  
Hrsz.: 3432.

Építető: Kapuvár Város Önkormányzata  
9330 Kapuvár, Fő tér 1.

Tervező: Szijártó Ottó MÉK: É3-08-0176  
okleveles magasépítő üzemévrnök