

**Országos  
kompetenciamérés  
2022**

---

# **Matematika**

## **Feladatellátási helyi jelentés**

**6. évfolyam :: Általános iskola**

### **Izsák Imre Általános Iskola**

8900 Zalaegerszeg, Szivárvány tér 1-3.

OM azonosító: 037516

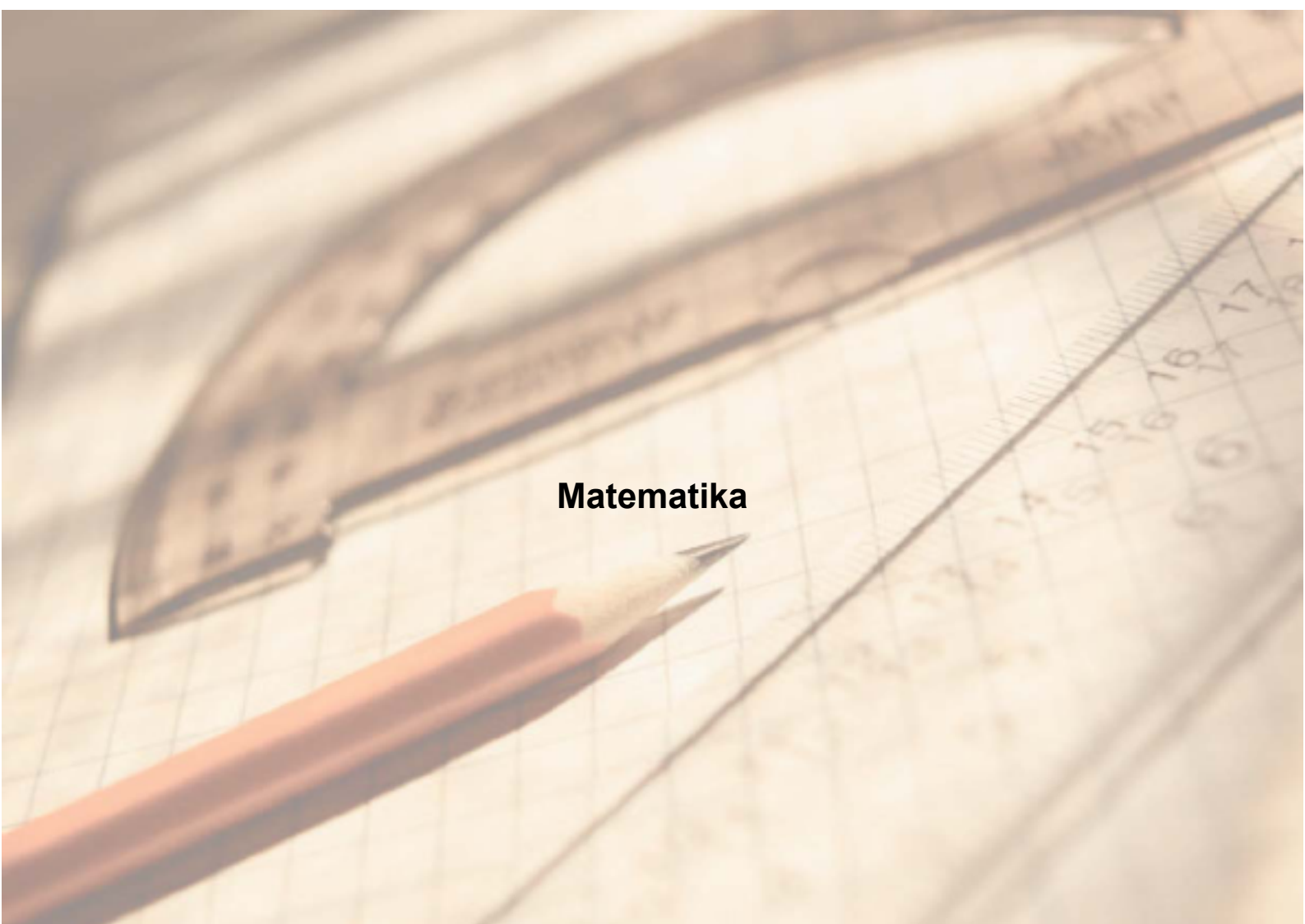
Feladatellátási hely kódja: 001



**FIGYELEM! Kérjük, tartsa szem előtt, hogy a 2020/2021. tanévtől a képzési formák megváltoztak. A jelentésben szereplő technikai elnevezésű viszonyítási csoportba a technikai képzés és a szakgimnáziumi képzés tartozik. A szakképző iskolák viszonyítási csoportba a szakképző iskolai képzés, a szakközépiskolai képzés és a szakiskolai képzés tartozik.**

**Az emberi erőforrások minisztere 5/2020. (III. 19.) EMMI határozata értelmében a 2019/2020. tanévi országos kompetenciamérés elmaradt, így nem érhetők el a 2020. évi mérési eredmények.**

**A létszámtáblázatok tartalma a 2021/2022. tanévi méréstől kezdődően mérési területenként eltérő lehet.**



**Matematika**

## Létszám adatok

A feladatellátási hely létszámadatai általános iskola képzési formában 6. évfolyamon

Csoport neve*	Tanulók száma						
	Összesen	SNI	Mentesült**	BTMN	HHH	Figyelembe vehető***	Jelentésben szereplő
a	17	3	0	2	2	14	14
b	16	1	0	2	1	15	15
<b>Összesen</b>	<b>33</b>	<b>4</b>	<b>0</b>	<b>4</b>	<b>3</b>	<b>29</b>	<b>29</b>

\* A matematika, szövegértés és természettudomány mérési területeken a csoport a tanuló osztályát jelöli. A nyelvi mérések esetén csoport alatt azokat a tanulókat értjük, akik az adott nyelvet ugyanazon a feladatellátási helyen, évfolyamon és képzési formában tanulják, valamint ugyanabban a mérési típusban (célnyelvi vagy idegen nyelvi) vettek részt.

\*\* A mentesség a matematika, a szövegértés és a természettudomány mérésekre megegyezik. Ezekben a területeken a tanuló csak a teljes mérésen mentesülhet. A nyelvi méréseken a tanulók mentesülhetnek az egész mérés vagy csupán a mérés egy része alól, illetve vannak, akik rövidített tesztet töltenek ki. Ugyanazon tanulóra a mentesség eltérhet a nyelvi és a másik három mérési területen.

\*\*\* Figyelembe vehetők azok a tanulók, akiknek, amennyiben nem hiányoztak, eredményei szerepelnek a jelentésben. Ezek azok a tanulók, akik nem mentesültek a felmérés megírása alól és nem küzdenek egyéb pszichés fejlődési zavar tartós és súlyos rendellenességével.

A Háttérkérdőívre és a családháttér-indexre vonatkozó létszám adatok

Csoport neve	Tanulók száma			
	Figyelembe vehető	Háttérkérdőívet kitöltötte*	Van CSH-indexe**	Jelentésben szereplő és van CSH-indexe***
a	14	6	6	6
b	15	8	7	7
<b>Összesen</b>	<b>29</b>	<b>14</b>	<b>13</b>	<b>13</b>

\* Minden olyan tanuló szerepel ebben a létszámban, aki az adott csoportba tartozik, és a Háttérkérdőívből legalább 5 kérdést megválaszolt.

\*\* Azok a tanulók szerepelnek a létszámban, akik alapján a feladatellátási hely átlagos CSH-indexe számolható, vagyis minden szükséges információt megadtak a Háttérkérdőívben és figyelembe vehetők a feladatellátási hely átlagos eredményeiben.

\*\*\* Azok a tanulók szerepelnek a létszámban, akik alapján a feladatellátási hely átlagos CSH-indexe számolható és az adott mérési terület jelentésében szerepelnek. Az egyes mérési területeken a CSH-indexszel rendelkezők száma eltérhet.

A feladatellátási hely CSHI-jének számításához nem áll rendelkezésre elegendő adat. Legfeljebb a tanulók 2/3-ának volt CSHI-je a feladatellátási helyen.

A sajátos nevelési igényű vagy problémákkal küzdő tanulók adatai

Sajátos nevelési igény típusa	Tanulók száma	
	SNI/BTMN tanulók	Mentesültek a teszt megírása alól
Testi, érzékszervi vagy beszéd fogyatékos vagy autista tanulók	0	0
Enyhe, középsúlyos vagy súlyos értelmi fogyatékos tanulók	0	0
A megismerő funkciók vagy a viselkedés fejlődésének (organikus okra visszavezethető vagy vissza nem vezethető) tartós és súlyos rendellenességével küzdő tanulók	4	0
Beilleszkedési, tanulási vagy magatartási nehézségekkel küzdő tanulók	4	0
<b>Összesen</b>	<b>8</b>	<b>0</b>

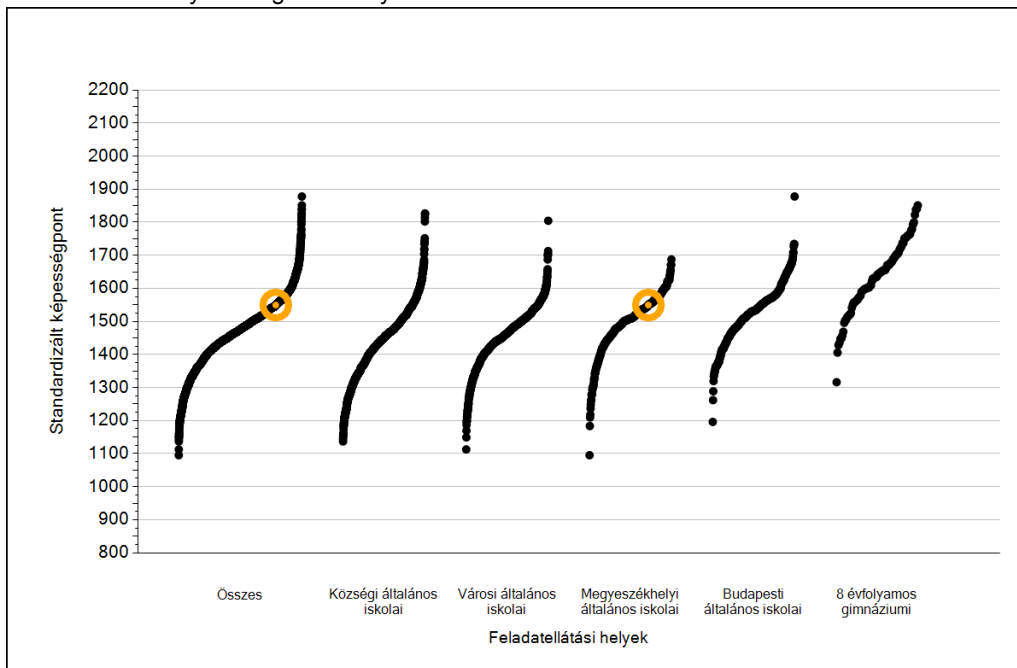
A mentesülő tanulók adatai

A mentesség típusa	Tanulók száma
Mentesül a teljes mérés alól	0
Mentesül a mérés egy része alól és/vagy rövidített tesztet kap	0
<b>Összesen</b>	<b>0</b>

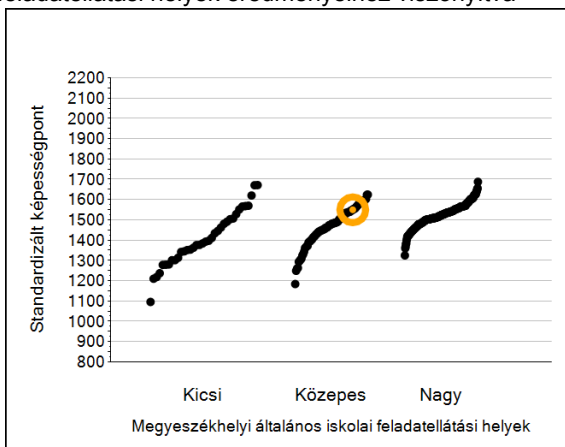
1a

## Átlageredmények

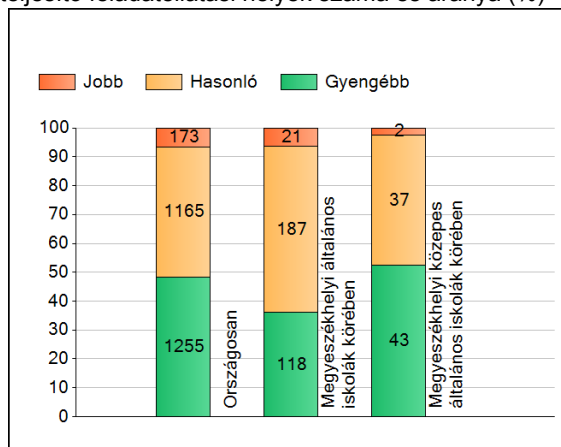
A feladatellátási helyek átlageredményeinek összehasonlítása



Az Önök eredményei a megyeszékhelyi általános iskolai feladatellátási helyek eredményeihez viszonyítva



A szignifikánsan jobban, hasonlóan, illetve gyengébben teljesítő feladatellátási helyek száma és aránya (%)

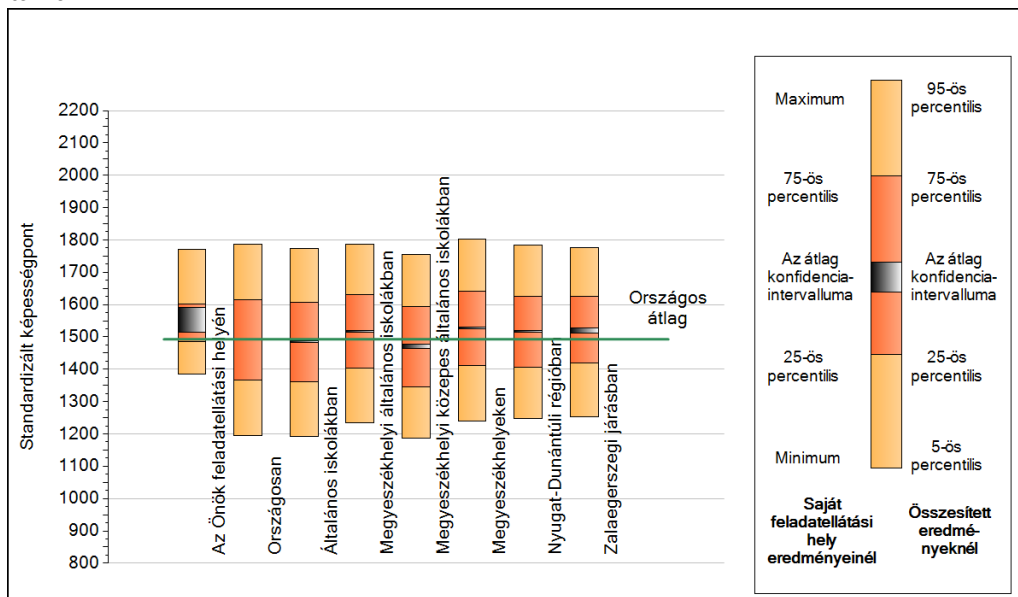


A tanulók átlageredménye és az átlag megbízhatósági tartománya (konfidencia-intervalluma)

<b>Az Önök feladatellátási helyén</b>	<b>1550 (1514;1590)</b>		
Országosan	1493 (1492;1494)		
Általános iskolákban	1485 (1484;1486)		
Községi általános iskolákban	1448 (1446;1450)		
Városi általános iskolákban	1469 (1467;1471)		
Megyeszékhelyi általános iskolákban	1517 (1515;1520)	Megyeszékhelyi kis általános iskolákban	1417 (1406;1430)
Budapesti általános iskolákban	1541 (1538;1544)	Megyeszékhelyi közepes általános iskolákban	1472 (1465;1478)
8 évfolyamos gimnáziumokban	1653 (1649;1657)	Megyeszékhelyi nagy általános iskolákban	1529 (1526;1531)

## 1b A képességeloszlás néhány jellemzője

A tanulók képességeloszlása az Önök feladatellátási helyén és azokban a részpopulációkban, amelyekbe Önök is tartoznak



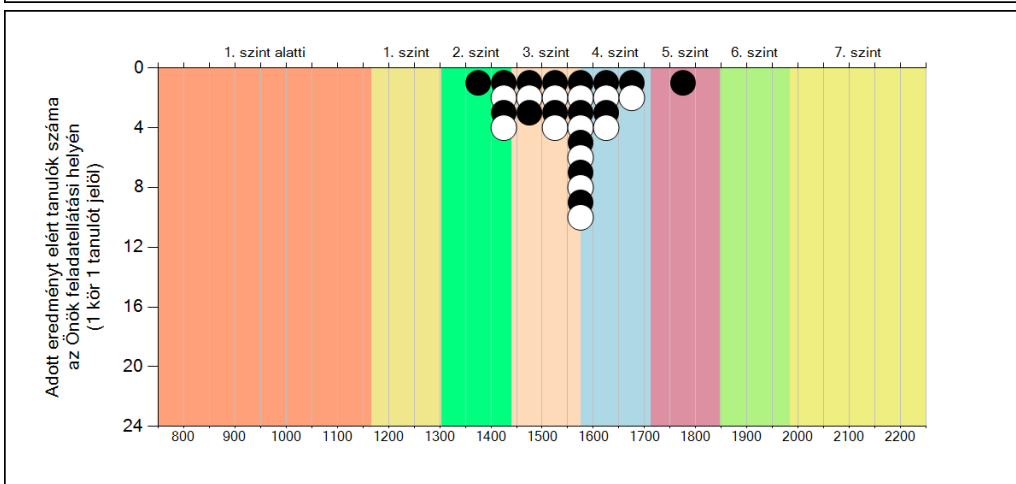
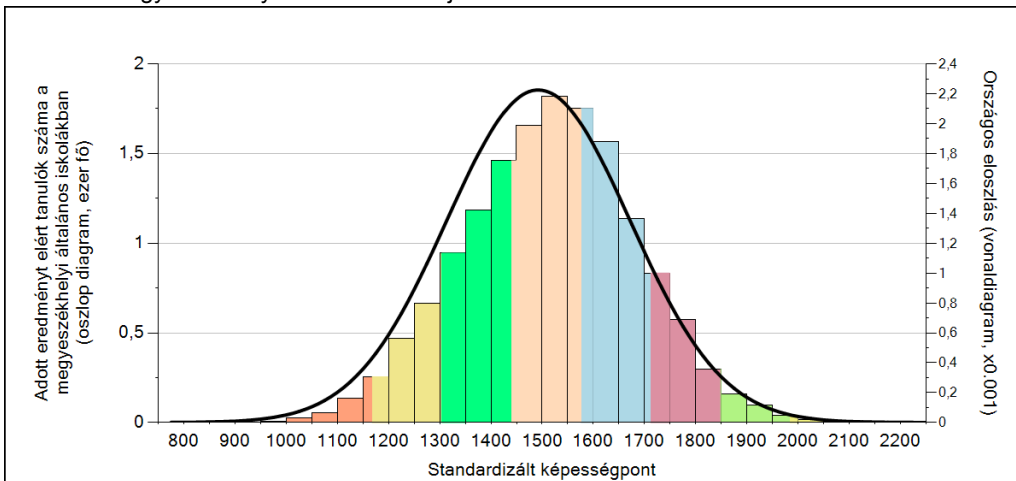
A tanulók képességeloszlása az egyes részpopulációkban

	Min. / 5-ös perc.	25-ös perc.	Átlag (konf. int.)	75-ös perc.	Max. / 95-ös perc.
<b>Az Önök feladatellátási helyén</b>	1384	1485	1550 (1514;1590)	1602	1770
Országosan	1195	1367	1493 (1492;1494)	1616	1787
Általános iskolákban	1192	1361	1485 (1484;1486)	1606	1774
Megyeszékhelyi általános iskolákban	1234	1404	1517 (1515;1520)	1630	1787
Megyeszékhelyi közepes általános iskolákban	1188	1346	1472 (1465;1478)	1593	1754
Megyeszékhelyeken	1239	1412	1527 (1525;1529)	1641	1802
Nyugat-Dunántúli régióban	1248	1406	1517 (1514;1520)	1626	1785
Zalaegerszegi járásban	1252	1420	1519 (1510;1528)	1625	1775

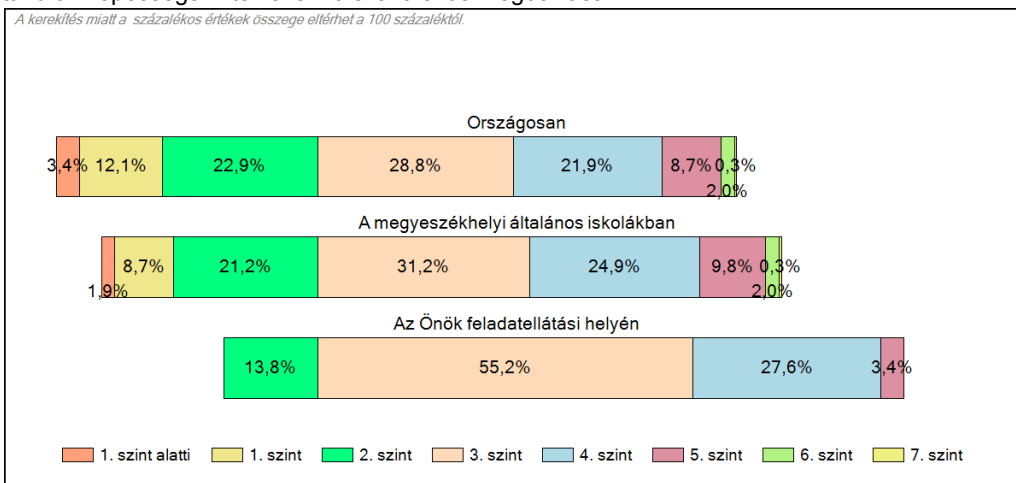
**1c**

**Képességeloszlás**

Az országos eloszlás, valamint a tanulók eredményei a megyeszékhelyi általános iskolákban és az Önök megyeszékhelyi általános iskolájában



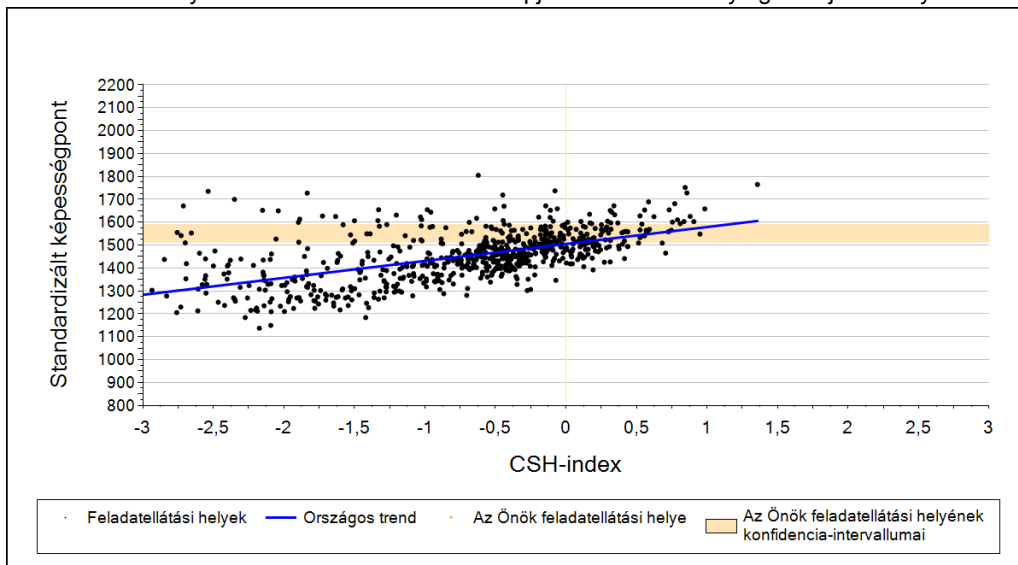
A tanulók képességszintek szerinti százalékos megoszlása



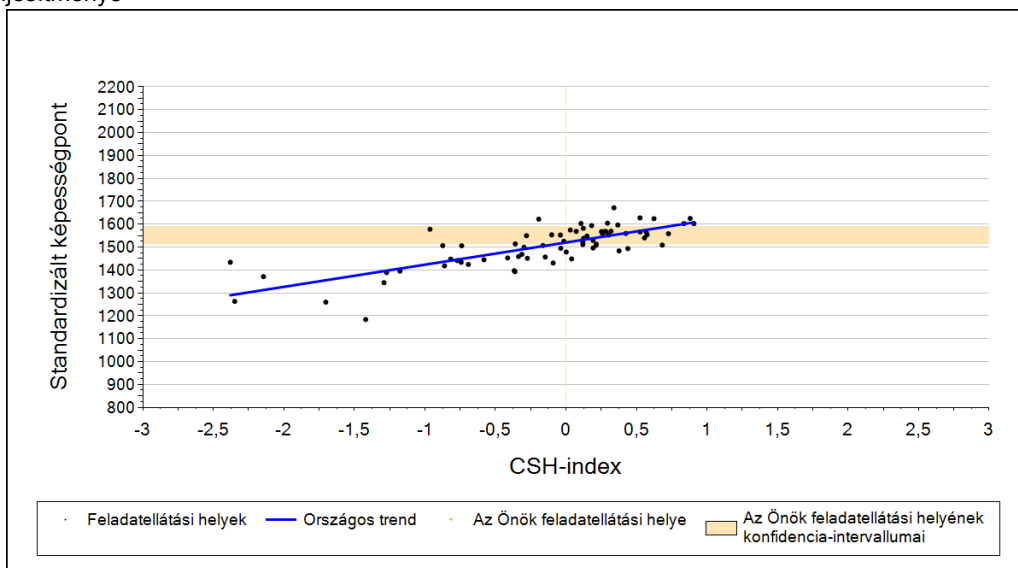
**2a**

**Átlageredmény a CSH-index tükrében\***

A feladatellátási helyek tanulóinak a CSH-index alapján várható és tényleges teljesítménye



A megyeszékhelyi általános iskolai feladatellátási helyek tanulóinak a CSH-index alapján várható és tényleges teljesítménye



Várható eredmény a regressziós becslés alapján

Feladatellátási helyük tényleges eredménye	1550	(1514;1590)
Várható eredmény az összes feladatellátási helyre illesztett regressziós egyenes alapján	-	
Várható eredmény a megyeszékhelyi általános iskolai feladatellátási helyekre illesztett regressziós egyenes alapján	-	

A feladatellátási hely CSHI-jének számításához nem áll rendelkezésre elegendő adat. Legfeljebb a tanulók 2/3-ának volt CSHI-je a feladatellátási helyen.

A CSH-index átlagértéke és az átlag megbízhatósági tartománya

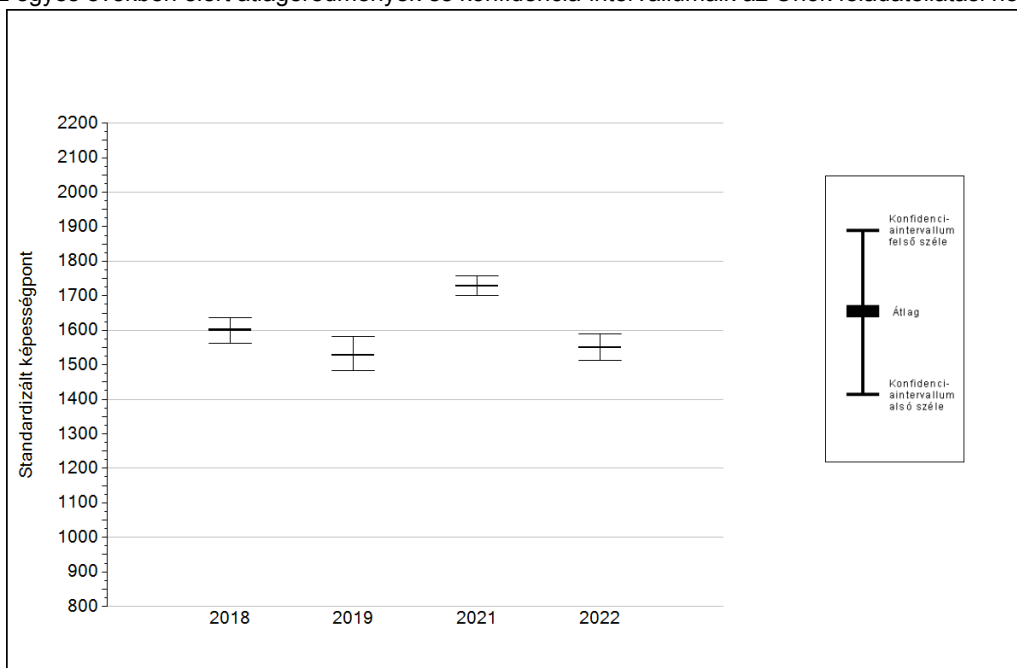
<b>Az Önök feladatellátási helyén</b>	-	
Országosan	-0,018	(-0,025;-0,010)
A megyeszékhelyi általános iskolákban	0,229	(0,212;0,245)

\* Csak azok a feladatellátási helyek szerepelnek az ábrákon, amelyeken számolható az átlagos CSHI, továbbá elegendő olyan tanulójuk van, akinek van egyéni CSHI-je és eredménye is az adott mérési területen, valamint ezen tanulók átlaga beleesik az összes tanuló képességpontjának, illetve CSHI-jének konfidencia-intervallumába. Amennyiben túl kevés feladatellátási hely adata használható fel a regresszióhoz, a becslés nem végezhető el megbízhatóan. Ilyen esetben az adatpontok megjelennek az ábrán, de nincs regressziós egyenes, és a várható eredményre se adunk becslést.

**4a**

## Az átlageredmény alakulása a 6. évfolyamon

Az egyes években elért átlageredmények és konfidencia-intervallumaik az Önök feladatellátási helyén

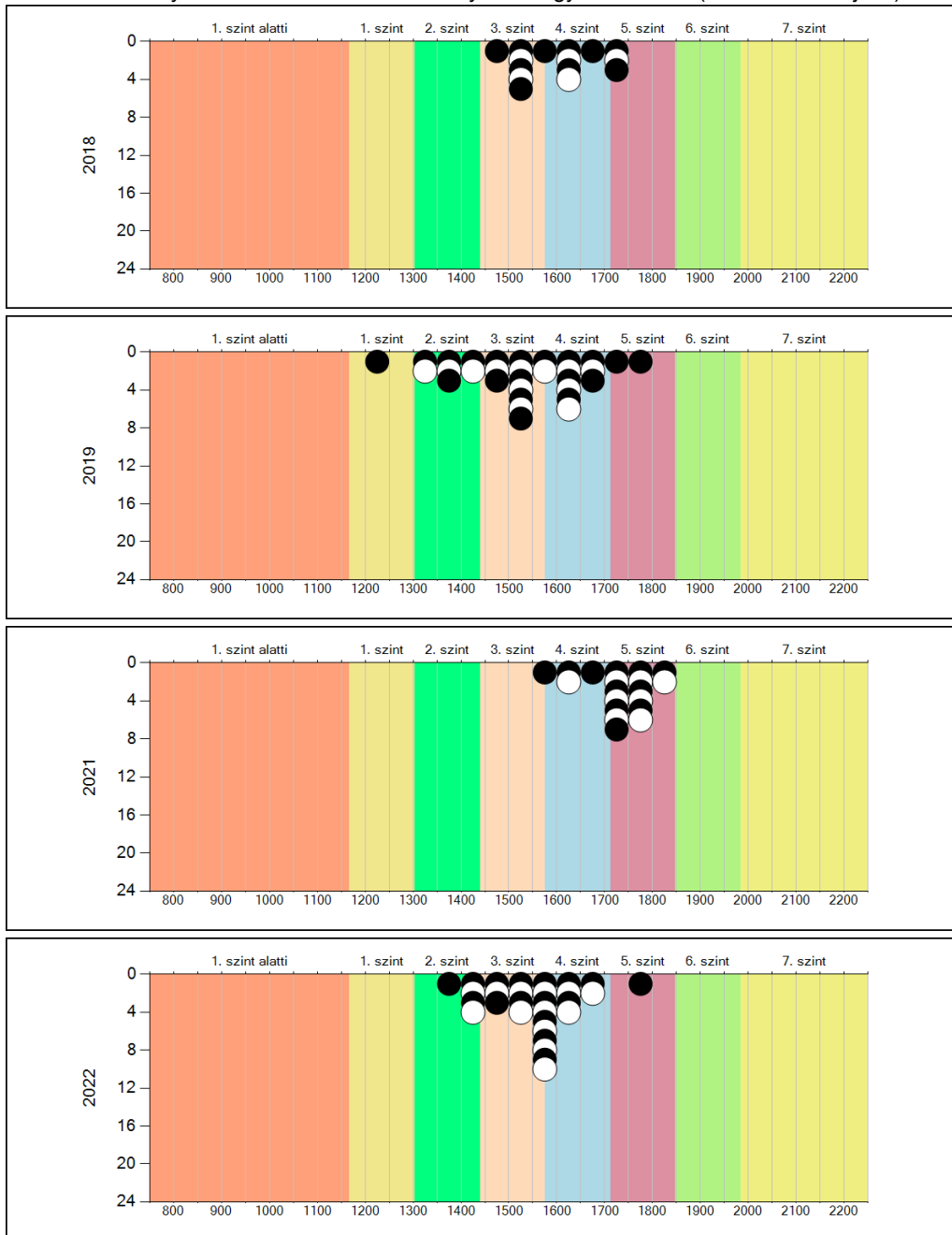


Év	Átlag (konf. int.)	A 2022. évi eredmény és a korábbi évek eredményei közötti különbség (konf.int.)
2022	1550 (1514;1590)	-
2021	1728 (1701;1758) ↓	-179 (-236;-117)
2019	1528 (1483;1581) ○	22 (-40;91)
2018	1600 (1563;1638) ○	-51 (-109;14)

- ↑ A 2022. évi eredmény szignifikánsan magasabb
- Nincs szignifikáns változás a 2022. évi eredményekben
- ↓ A 2022. évi eredmény szignifikánsan alacsonyabb

## 4b A képességeloszlás alakulása a 6. évfolyamon

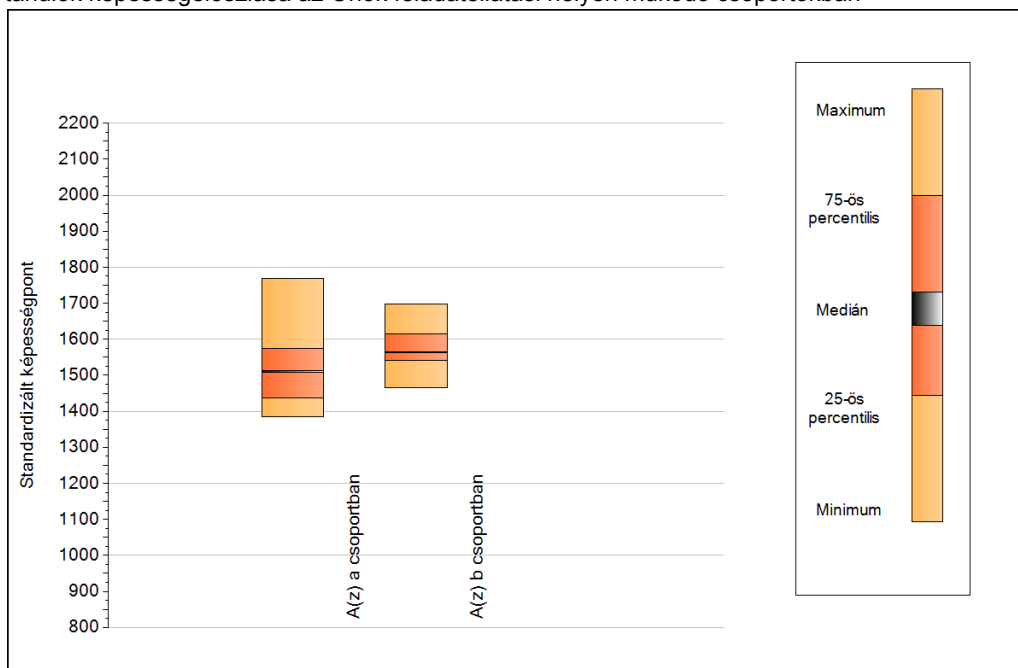
A tanulók eredményei az Önök feladatellátási helyén az egyes években (1 kör 1 tanulót jelöl)



**5a**

**A képességeloszlás néhány jellemzője csoportonként**

A tanulók képességeloszlása az Önök feladatellátási helyén működő csoportokban



A tanulók képességeloszlása az Önök csoportjaiban

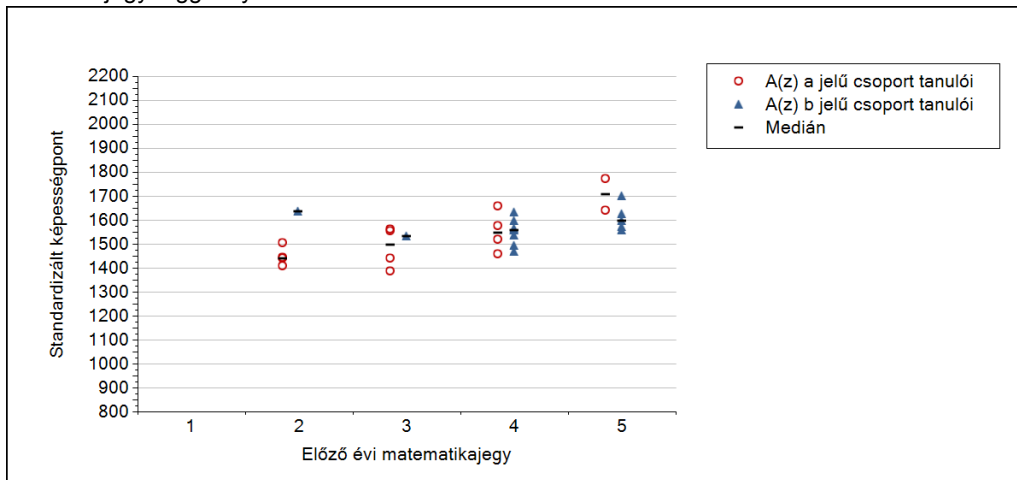
	Minimum	25 percent.	Medián	75 percent.	Maximum
<b>A(z) a csoportban</b>	1384	1438	1511	1574	1770
<b>A(z) b csoportban</b>	1466	1541	1564	1616	1698



5c

## A képességeloszlás az előző év végi matematikajegy függvényében

A tanulók képességeloszlása az Önök feladatellátási helyén működő csoportokban az előző év végi matematikajegy függvényében



	Előző év végi matematikajegy	Minimum	Medián	Maximum
A(z) a jelű csoport	1	-	-	-
	2	1405	1440	1503
	3	1384	1495	1560
	4	1457	1546	1655
	5	1640	1705	1770
A(z) b jelű csoport	1	-	-	-
	2	1634	1634	1634
	3	1530	1530	1530
	4	1466	1556	1632
	5	1557	1595	1698