

**Országos
kompetenciamérés
2022**

Feladatellátási helyi jelentés

Tanulási környezet

Izsák Imre Általános Iskola

8900 Zalaegerszeg, Szivárvány tér 1-3.

OM azonosító: 037516

Feladatellátási hely kódja: 001



BELÜGYMINISZTERIUM



OKTATÁSI
HIVATAL



Köznevelési Mérés
Értékelési Osztály

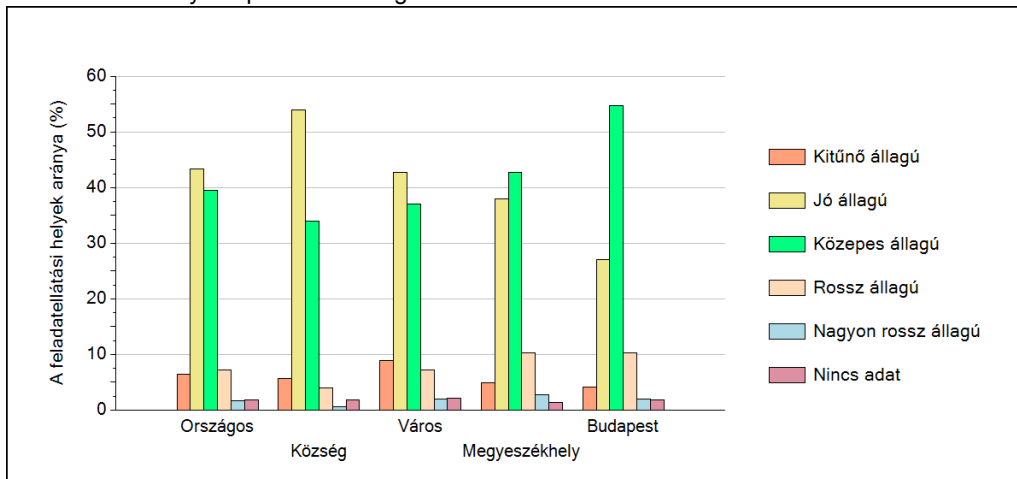
FIGYELEM! Kérjük, tartsa szem előtt, hogy a 2020/2021. tanévtől a képzési formák megváltoztak. A jelentésben szereplő technikai elnevezésű viszonyítási csoportba a technikai képzés és a szakközépiskolai képzés tartozik. A szakképző iskolák viszonyítási csoportba a szakképző iskolai képzés, a szakközépiskolai képzés és a szakiskolai képzés tartozik.

1 A telephely épületének állapota

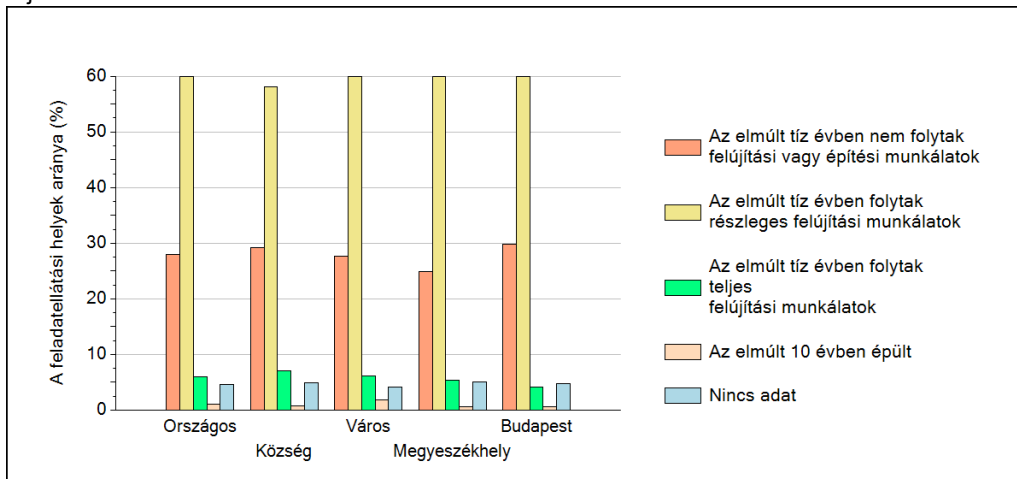
A feladatellátási helyi kérdőív kérdéseire adott válaszaik alapján az Önök feladatellátási helyén az épület közepes állapotú.

A feladatellátási helyen nem folytak felújítási munkálatok az elmúlt tíz évben.

A feladatellátási helyek épületének állaga



Felújítási munkálatok az elmúlt tíz évben

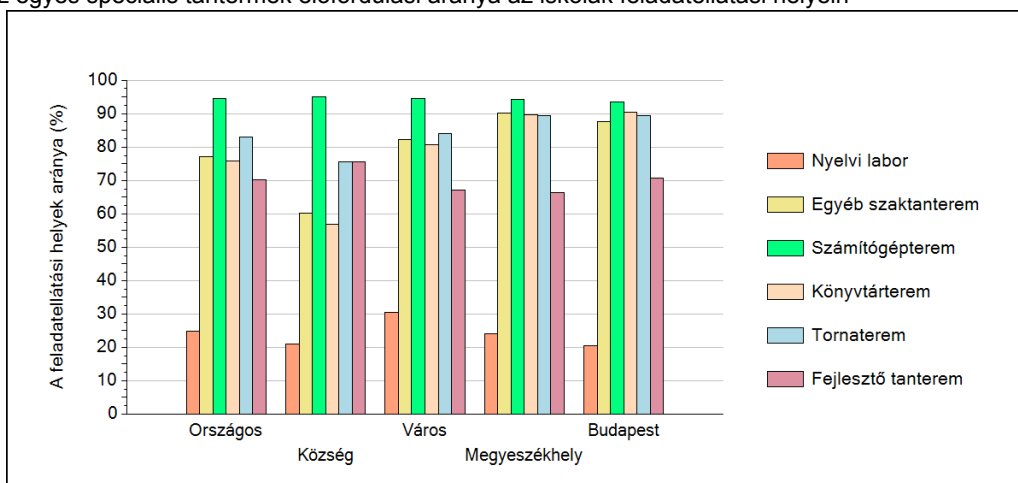


2 A telephely speciális tantermei

A feladatellátási helyi kérdőív kérdéseire adott válaszaik alapján az Önök feladatellátási helyén az épület az alábbi speciális tantermek találhatóak meg:

- egyéb szaktanterem
- számítógépterem
- tornaterem
- fejlesztő tanterem

Az egyes speciális tantermek előfordulási aránya az iskolák feladatellátási helyein

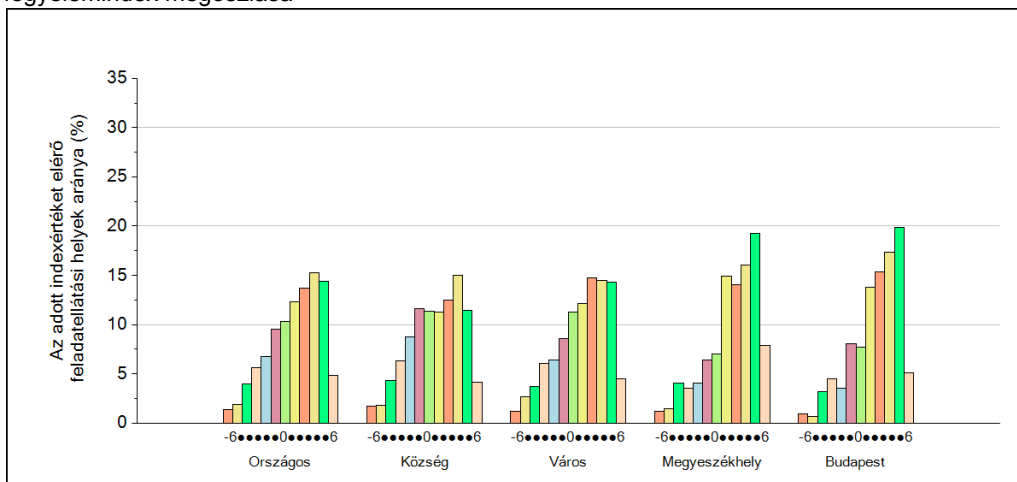


4 Fegyelem, motiváció

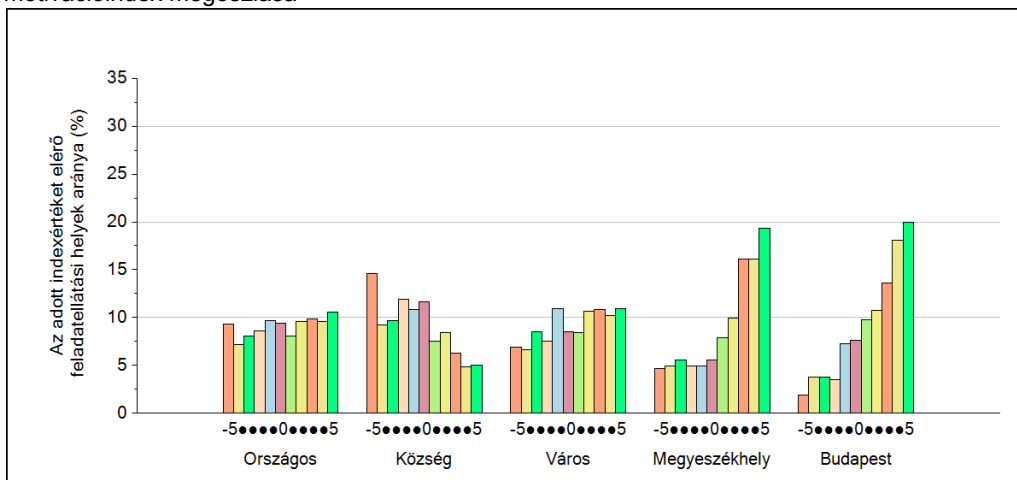
Általános iskola

A feladatellátási helyi kérdőív kérdéseire adott válaszaik alapján az Önök feladatellátási helyén a diákok fegyelmeire vonatkozó index értéke 3, a motivációra vonatkozó index értéke 1.

A fegyelemindex megoszlása



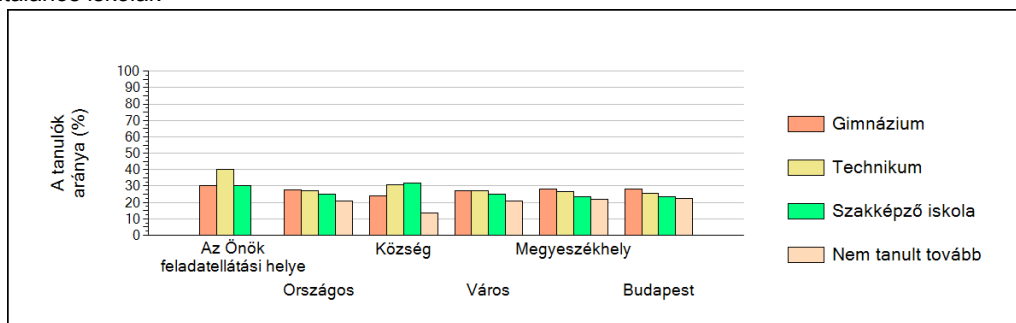
A motivációindex megoszlása



5

A különböző képzési formákban tanulók továbbtanulási aránya

Általános iskolák



Tanulási környezet